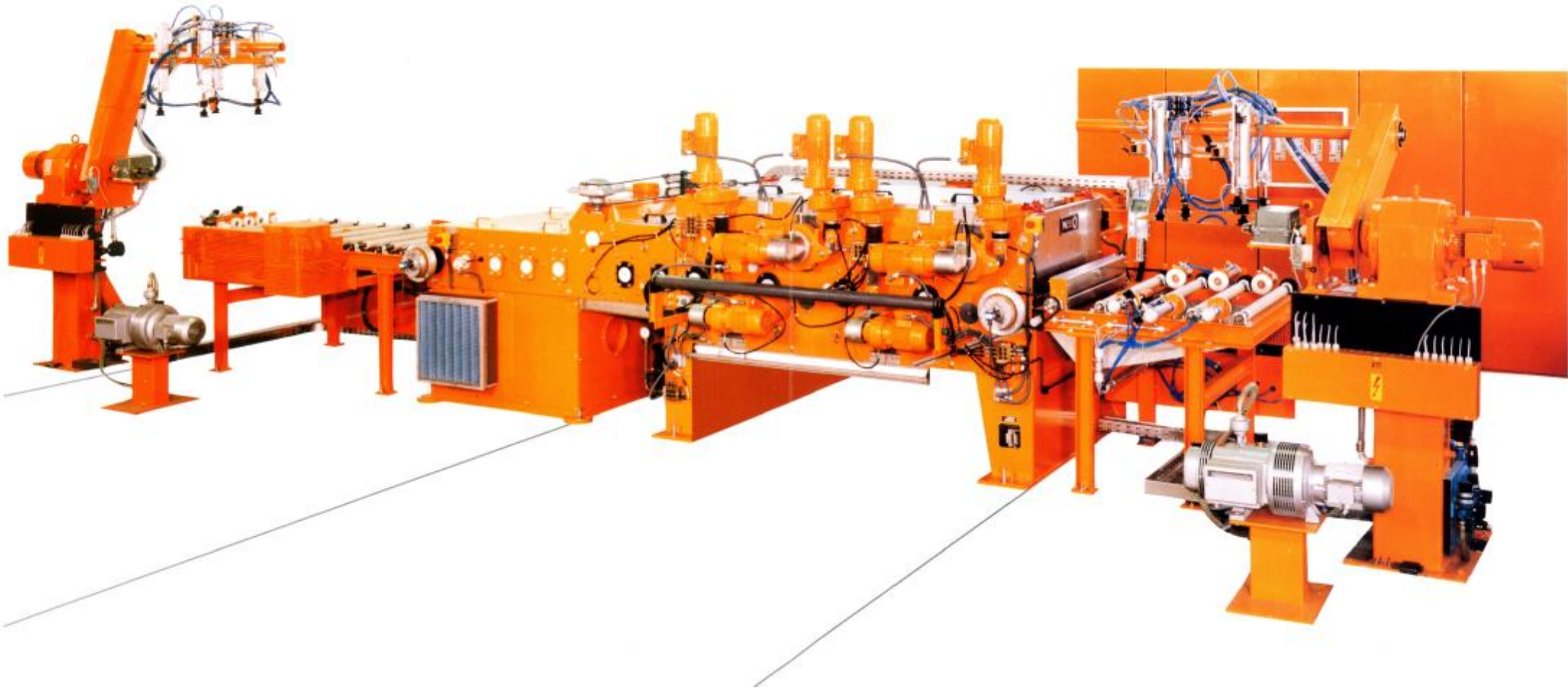


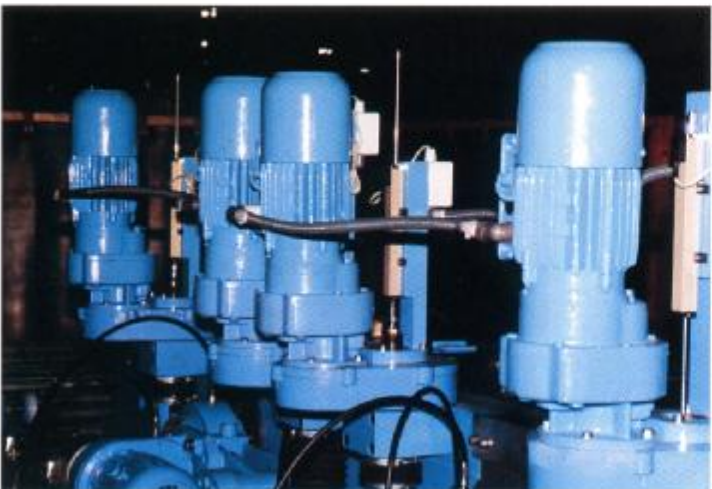
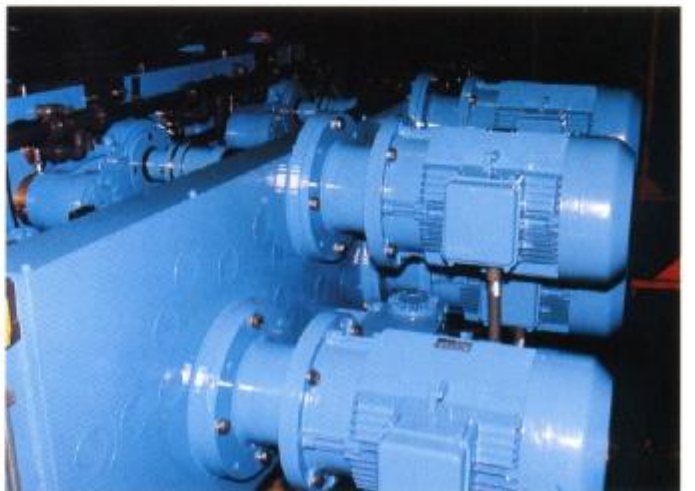
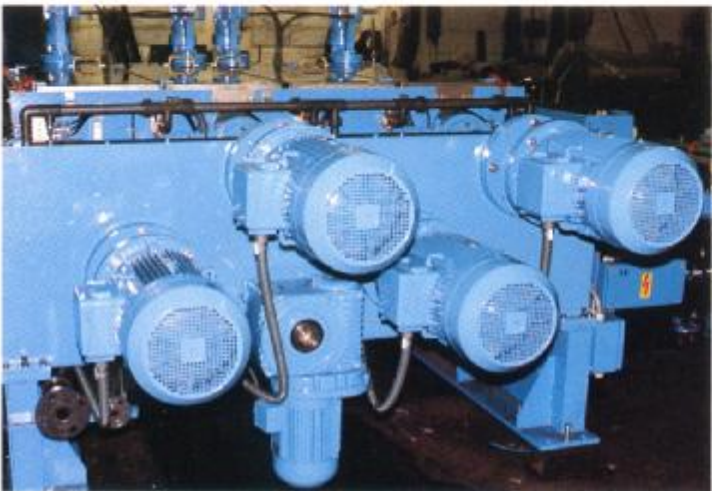
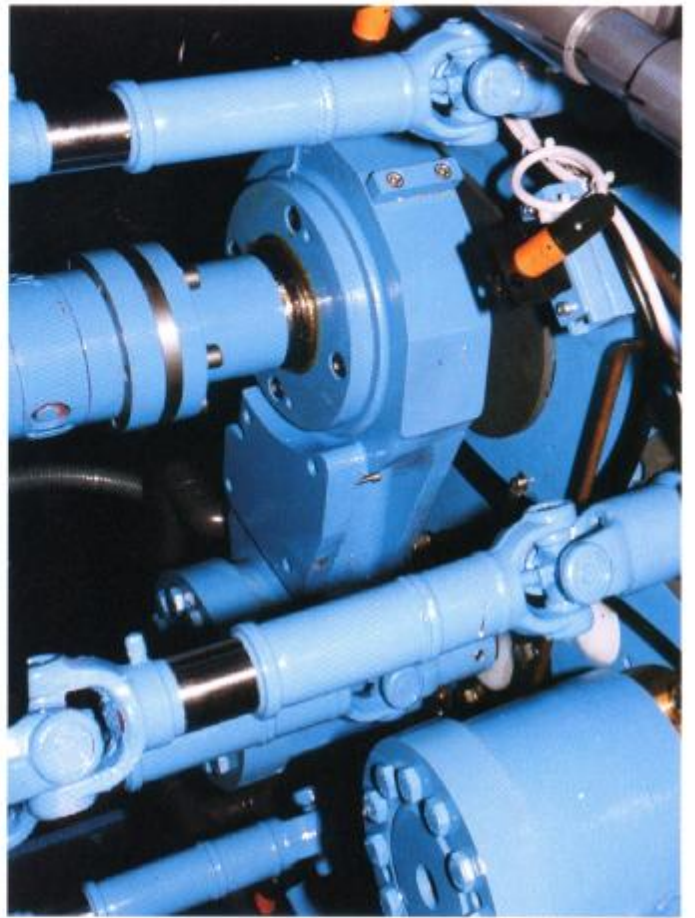
wesero

# **Automatische Preßblech Bürstanlage Automatic brushing machine for pressplates**



**Automatisches Wasserumlauf- und Filtersystem**  
**Automatic-water recirculating and filtration system**







**SPS-Steuerung, Siemens S7, wahlweise mit Visualisierung oder Touchscreen, integrierte Anpressdruckregelung der Bürstwalzen, optionale Plattendickenregelung und -messung, Kompensation des Bürstwalzenverschleißes, Sonderfunktionen „foot-print“- und „Bürstabrichten“.**

**PLC control, Siemens S7, alternatively equipped with visualization or touch panel, with automatic pressure control of brush wheels, compensation of brush wear, special function „foot-print“ and „brush dressing“. In addition a thickness gage station can be installed.**

### Problem

Vollständig gesäuberte Pressbleche als Voraussetzung zur Begegnung ständig wachsender Qualitätsforderungen hin zur 0-Fehler Produktion.

### Forderung

Beste Qualität und hohe Durchsatzleistung bei optimaler Wirtschaftlichkeit.

### Fakten

WESERO-Pressblech-Bürstmaschinen sind speziell für die Reinigung von Pressblechen der Produktion von Kupferlaminaten und Vielschichtschaltungen entwickelt worden. Die robuste Mechanik wurde aus unseren Metallbearbeitungsmaschinen übernommen. Große Bürstdurchmesser, hohe Drehzahlen sowie entsprechend ausgelegte Antriebe in Verbindung mit speziell entwickelten Bürstwalzen garantieren eine größtmögliche Entfernung von Harzrückständen auf den Blechen. Die speicherprogrammierbare elektronische Steuerung ermöglicht eine vollautomatische Betriebsweise ohne Bedienpersonal sowie die Kopplung mit Hauptsteuerungen komplexer Fertigungsstraßen.

### Ausführung

Nach der Beschickung durch Saugschwenker wird das Blech über ein schonendes Transportsystem mit integrierter Dickenmessung in das Nassbürstaggregat gefördert.

Vollautomatische Bürsteanpressdruckregelung mit Bürstverschleißkompensation · Diverse Sonderfunktionen · Kühl- und Spülwasser-Resirkulation und Filtrierung · Nachspülung · Energiearme und effiziente Trocknung · Kantengenaue Abstapelung auf Palettenwagen o. ä. oder Einbindung in einen automatischen Pressblechumlauf.

### Vorteile

- Keine Vorsortierung der unterschiedlich dicken Pressbleche oder Formate erforderlich.
- Optimaler Reinigungseffekt.
- Spezielle Reinigungsverfahren für Stirn- und Längskanten und Harzentfernung im Randbereich und aus den Referenzlöchern (PIN LAM).
- SPS-Steuerung und Visualisierung.
- Hohe Anlagenverfügbarkeit und Prozess-Sicherheit.
- Geringer Wasserverbrauch durch integrierten Filter.

### Application

The comprehensive cleaning of press plates as a prerequisite of the demand for ever-increasing standards of quality up to a zero fault production.

### Plant requirement

The highest achievable quality in correspondence with maximum process throughput, high efficiency and availability.

### Facts

WESERO press plate brushing machines are specially designed for press plates used in the production of copper laminates and multi layers. Their strong construction is adapted from our machine tools. Our customers profit by developments and experience gained over decades. Big brush diameter, high rotation as well as appropriate strong brush drive in conjunction with special developed brushes represent the most efficient technique for removing resin debris from the plates. The PLC enables a fully automatic production without operator and the link to main plant controls of complex production lines.

### Plant automation

After automatic loading on the driven input conveyor the plate will be transported through a tractable conveyor system into the wet brushing station.

Fully automatic brush pressure adjustment · Special functions · Recycling and filtering of cooling and rinsing water · Final rinsing · Energy-efficient drying zone · Edge-true stacking on a pallet truck or incorporation into an automatic press plate handling system.

### Advantages

- No prior plate sorting because of thickness differences or different dimensions.
- Optimized cleaning effect.
- Special cleaning plants available for vertical edges of plates and for resin removal in and around reference holes.
- PLC including visualization.
- High plant availability and security of process.
- Almost 100% water recycling achieved with efficient filtration systems – only small water amounts to be added.



WESERO Maschinenbau GmbH

Am Leveloh 28

D-45549 Sprockhövel

Postbox 13 68

D-45538 Sprockhövel

Tel. +49(0)23 24 703-0

Fax +49(0)23 24 703-30

E-mail: info@wesero.com

URL: www.wesero.com

